

KÜHLTISCHE

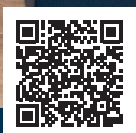
Die Evolution des Originals

'26



MADE IN
AUSTRIA

ISO 9001 zertifiziert




ZUM PRODUKTVIDEO



www.ideal-ake.at

KÜHLTISCHE

Mit Blick auf die wachsenden Herausforderungen in Gastronomie und LEH bieten IDEAL AKE Kühltische die Basis für prozessoptimiertes Handling und hohe Lagerfähigkeit bei energiesparender Kühlung – perfekt strukturierte und individuell anpassbare Systeme für effizientes und sicheres Arbeiten.

 M1 | – 1 °C bis + 5 °C

38 %

Kompakte Bauweise – optimierte Flächennutzung:

Das Verhältnis Nettonutzinhalt zu Gesamtvolumen ist bis zu 38 % besser als bei vergleichbaren Geräten am Markt.

Innovationen

Neue Maßstäbe setzen.



MEHR
INFORMATION



Benutzerfreundlichkeit & Hygiene

optimierter, hygienischer Innenraum
herausnehmbare Ladenkörbe
gesteckte Ladenquerstangen
herausnehmbare Tauwassertasse



Servicierbarkeit

herausziehbares Aggregat
herausziehbare Tauwasserverdunsterschale
schwenkbarer Verdampfer



Digitalisierung & Konnektivität

neue IDEAL AKE Steuerung
3,5" Touch-Display
Volltextanzeige in verschiedenen Sprachen
individuelle Programme
bis zu neun Kühlstellen auf einem Display



Nachhaltigkeit & Energieeffizienz

30 % geringerer Energieverbrauch
Ruhemodus
intelligente Steuerung
4D-Luftführung
Hybrid-Shield-Verdampfer
5 Jahre Garantie auf Verdampfer



Design & Individualität

Softclose-Funktion
Maschinenfach mit Design-Blende
Finishingoptionen
Fronten bündig
Variationsmöglichkeiten



Benutzerfreundlichkeit & Hygiene

Reibungslose Prozesse dank durchdachter Technik

Digitalisierung & Konnektivität

neue
IDEAL AKE
Steuerung

Neu: herausnehmbare Tauwassertasse mit integriertem Schmutzabscheider zur einfachen Reinigung in der Spülmaschine

geschützt geführte **Kälteleitungen** und **Tauwasserleitung** in der Geräterückwand

180° öffnende Türen mit extrem robusten Scharnieren für ungehinderte Entnahme und Bestückung

Neu: herausnehmbare **Ladenkörbe** mit gerundeten Innenkanten für einfache Reinigung und reibungslose Prozesse

Neu: optimierter, hygienischer Innenraum mit abgesetzter Bodenwanne und gerundeten Kanten – auslaufsicher und einfach zu reinigen

Neu: gesteckte **Ladenquerstangen** und **Ladenführungen** (ohne Werkzeug demontierbar)

3,5" Touch-Display mit **intuitiver Menüführung** und Volltextanzeige in verschiedenen Sprachen

bis zu neun Kühlstellen auf einem Display

Optional: HACCP-Aufzeichnung, Anbindung an MOD-BUS System, etc.

individuelle Programme frei einstellbar

Servicierbarkeit

leicht abnehmbare Kondensatorfilter, geeignet für die Reinigung in der Spülmaschine

Verdampfer und Lüfter geschützt in CNS-Gehäuse angeordnet, schwenkbar und somit servicefreundlich zugänglich

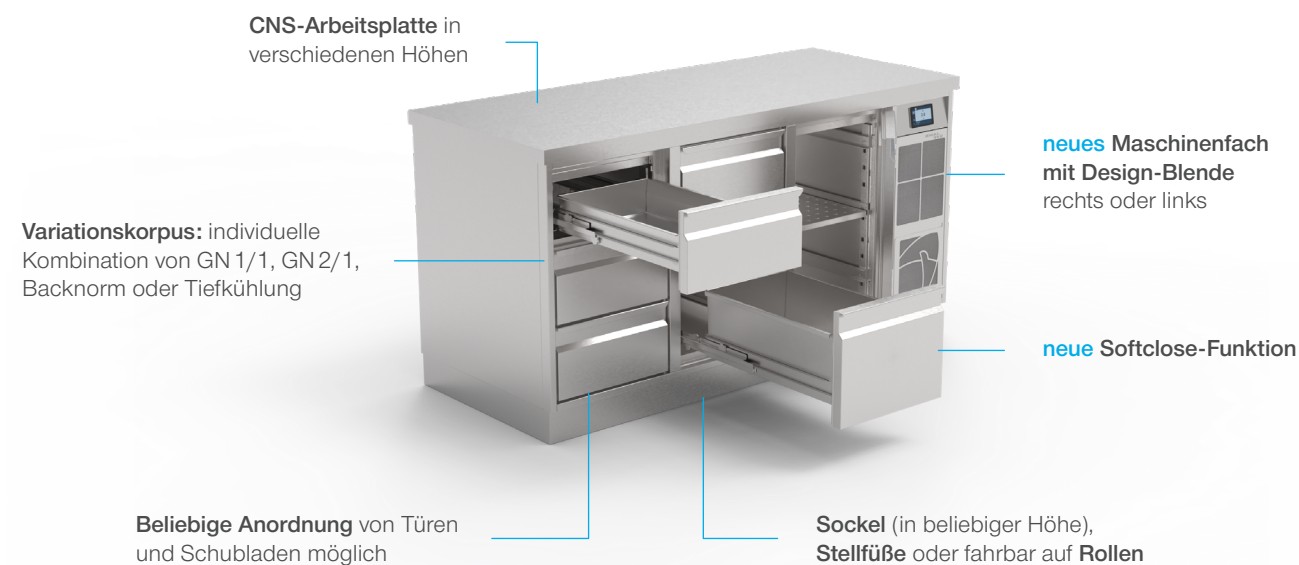
Neu: herausziehbares **Aggregat** und **Tauwasserverdunsterschale** für einfache Servicierung und Reinigung



Individualisieren Sie Ihr Gerät

Einbauelemente

Einbauelemente sind auch im Nachhinein leicht wechselbar (von Türen auf Schubladen und umgekehrt). Vielfältiges Zubehör wie Ladenquerstege, Auflagegestelle sowie **Softclose-Funktion** sind für Ladenelemente verfügbar. **Verfügbare Einbauelemente:** Türen, Schubladen in verschiedenen Größen ($\frac{1}{2}$, $\frac{1}{3}$, $\frac{2}{3}$)



Der Umwelt zuliebe

Energieeffizienz, Ökodesign & F-Gase-Verordnung

Natürliche Kältemittel, Energie-Effizienz und nachhaltige Bauweise sind bei uns selbstverständlich. Somit sind alle eigengekühlten Geräte mit dem umweltfreundlichen Kältemittel Propan R290 erhältlich und **erfüllen so die gesetzlichen Anforderungen der F-Gase-Verordnung und der Ökodesign-Richtlinie.**

Ersatzteile sind aufgrund der hohen Fertigungstiefe auch noch Jahre nach Kauf eines Gerätes erhältlich. Geräte können so in Stand gesetzt, anstatt komplett ersetzt werden – Nachhaltigkeit weitergedacht.

15 %

Neu: wenn intelligenter **Ruhemodus** aktiv – **bis zu 15 %** geringerer Stromverbrauch



Effizientes Kältesystem. Zuverlässige Technik.

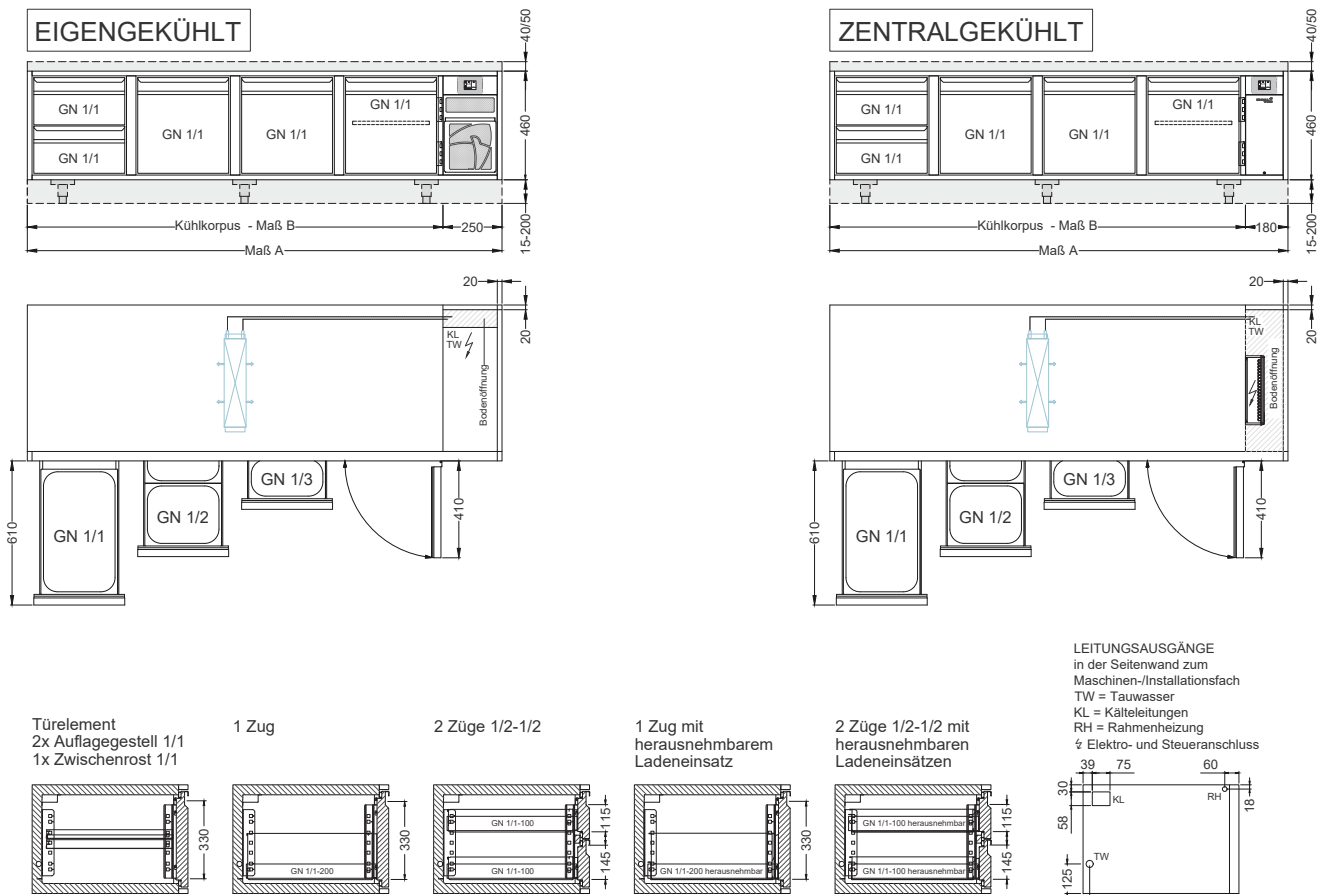
- dank optimierter Isolierung und 4D-Luftführung **sinkt der Energieverbrauch** gegenüber der Vorgängerversion **um bis zu 30 %**
- optimale Verdampferposition zwischen den Einbauten für **gleichmäßige Luftumspülung** der Waren
- optimierter Verdampfer mit **Hybrid-Shield-Technologie** und verbesserter Wärmeleitfähigkeit
- geruchsneutral** und **korrosionsbeständig**, dank kataphoresischer Beschichtung (höchster Korrosionsschutz, > 1000 Std. Beständigkeit im Salzsprühstest nach DIN EN ISO 9227)
- minimale Kälteverluste beim Öffnen der Türen und Laden
- optional: andere Verdampferausführungen z. B. für CO₂, Sole, ...
- 5 Jahre Garantie auf Verdampfer

Gastronorm Kühltische

Korpushöhe 460 mm



ZUM
WEBKATALOG



Technische Daten				
(Angaben in mm)	UB 1-46	UB 2-46	UB 3-46	UB 4-46
Eigengekühlt				
Breite (Maß A) x Höhe x Tiefe	770 x 460 x 660	1130 x 460 x 660	1570 x 460 x 660	2010 x 460 x 660
Kühlkorpus: Breite (Maß B) x Höhe	520 x 460	880 x 460	1320 x 460	1760 x 460
Nutz-Innenmaße B x T x H	325 x 530 x 330			
Nutzhöhe Türen	330			
Temperaturbereich	-2°C - +8°C			
Nettoinhalt in Liter	57	114	171	227
Kälteleistung bei VT -10°C	110 W	170 W	235 W	300 W
Kältemittel	R290			
Schalldruck in 1 m Abstand	52,2 dB(A)		54,7 dB(A)	
Leistungsaufnahme	172 W	195 W	233 W	253 W
Spannung	230 V 50 Hz			
Zentralgekühlt				
Breite (Maß A) x Höhe x Tiefe	700 x 460 x 660	1060 x 460 x 660	1500 x 460 x 660	1940 x 460 x 660
Kühlkorpus: Breite (Maß B) x Höhe	520 x 460	880 x 460	1320 x 460	1760 x 460
Nutz-Innenmaße B x T x H	325 x 530 x 330			
Nutzhöhe Türen	330			
Temperaturbereich	-2°C - +8°C			
Nettoinhalt in Liter	57	114	171	227
Kälteleistung bei VT -10°C	110 W	170 W	235 W	300 W
Kältemittel	R134a			
Leistungsaufnahme	243 W	267 W	287 W	307 W
Spannung	230 V 50 Hz			

Leistungsangaben wurden bei Umgebungstemperatur +30 °C und einer rel. Luftfeuchtigkeit von 55% (Klimaklasse 4 nach DIN EN ISO 22041) ermittelt.
Die Geräte sind für den Gebrauch bei Umgebungstemperaturen von bis zu 40 °C und einer rel. Luftfeuchtigkeit von 40% (Klimaklasse 5 nach DIN EN ISO 22041) geeignet.

Modell	Fachposition	Art.-Nr.	Preis
eigengekühlt			
UBE 1-46-1T	rechts	31 000 552	3.932,-
	links	31 000 553	3.932,-
UBE 2-46-2T	rechts	31 000 566	5.207,-
	links	31 000 567	5.207,-
UBE 3-46-3T	rechts	31 000 580	6.170,-
	links	31 000 581	6.170,-
UBE 4-46-4T	rechts	31 000 594	7.576,-
	links	31 000 595	7.576,-

Modell	Fachposition	Art.-Nr.	Preis
zentralgekühlt			
UBZ 1-46-1T	rechts	31 000 608	2.841,-
	links	31 000 609	2.841,-
UBZ 2-46-2T	rechts	31 000 622	4.116,-
	links	31 000 623	4.116,-
UBZ 3-46-3T	rechts	31 000 636	4.711,-
	links	31 000 637	4.711,-
UBZ 4-46-4T	rechts	31 000 650	5.741,-
	links	31 000 651	5.741,-

Einrichtungsvarianten			
	1 Vollauszug 1/1 fix Art.-Nr.: M+290 210 Mehrpreis: 376,-		2 Vollauszüge 1/2-1/2 fix Art.-Nr.: M+290 220 Mehrpreis: 676,-
	1 Vollauszug 1/1 herausnehmbar Ladenkorbhöhe: 200 mm Art.-Nr.: MH290 210 Mehrpreis: 590,-		2 Vollauszüge 1/2-1/2 herausnehmbar Ladenkorbhöhe: 100 / 100 mm Art.-Nr.: MH290 220 Mehrpreis: 972,-

JETZT
NEU!

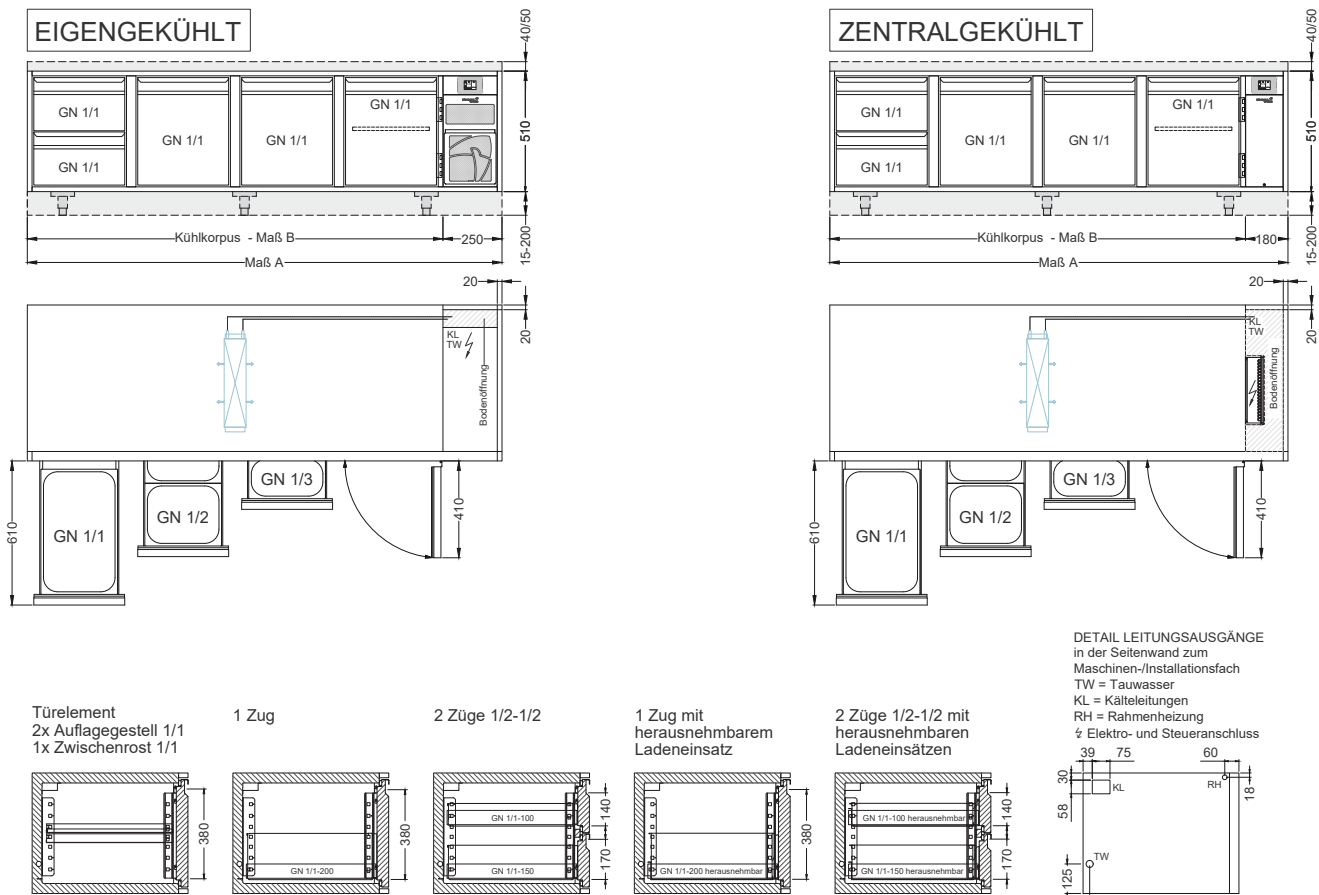
Zubehör & Sonderaustattung			
Großes Display für IDEAL AKE Steuerung (3,5")		00 740 093	126,-
Schloss, eingebaut	je Tür/Lade	190 010	57,-
Selbstenzug mit Softclose für Schubladen	je Paar	193 440	64,-
Ladenkorb herausnehmbar GN-1/1-100	je Lade	M+290 410	148,-
Ladenkorb herausnehmbar GN-1/1-150	je Lade	M+290 415	170,-
Ladenkorb herausnehmbar GN-1/1-200	je Lade	M+290 420	214,-
Querriegel, für Schublade herausnehmbar GN 1/1		290 003	45,-
Querriegel, für Schublade fix GN 1/1		290 000	45,-
Kippsicheres Auflagegestell, GN 1/1		290 005	84,-
Zwischenrost, GN 1/1, höhenverstellbar, gelocht		290 006	81,-
Abdeckung, Höhe 40 bzw. 50 mm	pro lfm	O-290 050	609,-
Ausschnitt in Abdeckung, mit Kragendurchzug		O-154 760	684,-
Ausschnitt in Kühltischdecke, (Umfang)	pro lfm	290 071	123,-
Blende anstelle eines 1/1-Auszugs, (z.B. bei Einbau einer Kühlwanne)	Minderpreis	290 320	-366,-
Elektrische Tauwasserverdunstungsschale (für zentralgekühlte Geräte), 400 W, eingebaut, inkl. gelochter IF-Blende und Lüfter		E-190 216	900,-
Stellfüße, in beliebiger Höhe zwischen 85 und 200 mm (bei Bestellung bitte angeben)	2 Paar	S-290 086	308,-
Stellfüße, in beliebiger Höhe zwischen 85 und 200 mm (bei Bestellung bitte angeben)	3 Paar	S-290 087	462,-
Stellfüße, in beliebiger Höhe zwischen 85 und 200 mm (bei Bestellung bitte angeben)	4 Paar	S-290 088	616,-
Sockelblende (geschraubt)	pro lfm	S-290 160	153,-
Fahrbar auf Rollen, Höhe 150 mm, 4 Rollen, davon 2 feststellbar		S-290 091	602,-
Sockel, in beliebiger Höhe zwischen 15 und 150 mm (bei Bestellung bitte angeben)	pro lfm	S-290 100	262,-
Isolierglaseinsatz für Türfront (inkl. LED-Innenbeleuchtung 4000 K, alternativ 3000 K)	Mehrpreis	900 081	215,-
Maschinenfach in Sonderabmessungen 250 - 450 mm	Mehrpreis	900 122	638,-
Installationsfach in Sonderabmessungen 150 - 450 mm	Mehrpreis	E-290 033	140,-
Ausgleichsblende, unisoliert, bis 250 mm Breite (nur außerhalb des Kühlraumes zu verwenden)		290 340	132,-
Expansionsventil für R134a, mit auswechselbarer Düse	Mehrpreis	190 212	48,-
Expansionsventil für R452A, mit auswechselbarer Düse	Mehrpreis	190 214	48,-
Elektromagnetventil, Type EVR, im Kältekreis eingebaut		193 064	216,-
Ausführung in V4A			auf Anfrage
Fremdregler (bei zentralgekühlten Geräten)			auf Anfrage

Gastronorm Kühltische

Korpushöhe 510 mm



ZUM
WEBKATALOG



Technische Daten				
(Angaben in mm)	UB 1-51	UB 2-51	UB 3-51	UB 4-51
Eigengekühlt				
Breite (Maß A) x Höhe x Tiefe	770 x 510 x 660	1130 x 510 x 660	1570 x 510 x 660	2010 x 510 x 660
Kühlkorpus: Breite (Maß B) x Höhe	520 x 510	880 x 510	1320 x 510	1760 x 510
Nutz-Innenmaße B x T x H	325 x 530 x 380			
Nutzhöhe Türen	380			
Temperaturbereich	-2°C - +8°C			
Nettoinhalt in Liter	65	131	196	262
Kälteleistung bei VT -10°C	110 W	170 W	235 W	300 W
Kältemittel	R290			
Schalldruck in 1 m Abstand	52,2 dB(A)		54,7 dB(A)	
Leistungsaufnahme	173 W	197 W	236 W	257 W
Spannung	230 V 50 Hz			
Zentralgekühlt				
Breite (Maß A) x Höhe x Tiefe	700 x 510 x 660	1060 x 510 x 660	1500 x 510 x 660	1940 x 510 x 660
Kühlkorpus: Breite (Maß B) x Höhe	520 x 510	880 x 510	1320 x 510	1760 x 510
Nutz-Innenmaße B x T x H	325 x 530 x 380			
Nutzhöhe Türen	380			
Temperaturbereich	-2°C - +8°C			
Nettoinhalt in Liter	65	131	196	262
Kälteleistung bei VT -10°C	110 W	170 W	235 W	300 W
Kältemittel	R134a			
Leistungsaufnahme	244 W	269 W	290 W	311 W
Spannung	230 V 50 Hz			

Leistungsangaben wurden bei Umgebungstemperatur +30 °C und einer rel. Luftfeuchtigkeit von 55% (Klimaklasse 4 nach DIN EN ISO 22041) ermittelt.
Die Geräte sind für den Gebrauch bei Umgebungstemperaturen von bis zu 40 °C und einer rel. Luftfeuchtigkeit von 40% (Klimaklasse 5 nach DIN EN ISO 22041) geeignet.

Modell	Fachposition	Art.-Nr.	Preis
eigengekühlt			
UBE 1-51-1T	rechts	31 000 554	4.027,-
	links	31 000 555	4.027,-
UBE 2-51-2T	rechts	31 000 568	5.349,-
	links	31 000 569	5.349,-
UBE 3-51-3T	rechts	31 000 582	6.335,-
	links	31 000 583	6.335,-
UBE 4-51-4T	rechts	31 000 596	7.783,-
	links	31 000 597	7.783,-

Modell	Fachposition	Art.-Nr.	Preis
zentralgekühlt			
UBZ 1-51-1T	rechts	31 000 610	2.924,-
	links	31 000 611	2.924,-
UBZ 2-51-2T	rechts	31 000 624	4.247,-
	links	31 000 625	4.247,-
UBZ 3-51-3T	rechts	31 000 638	4.862,-
	links	31 000 639	4.862,-
UBZ 4-51-4T	rechts	31 000 652	5.936,-
	links	31 000 653	5.936,-

Einrichtungsvarianten	
	1 Volllauszug 1/1 fix Art.-Nr.: M+290 211 Mehrpreis: 391,-
	1 Volllauszug 1/1 herausnehmbar Ladenkorbbhöhe: 200 mm Art.-Nr.: MH290 211 Mehrpreis: 605,-
	2 Volllauszüge 1/2-1/2 fix Art.-Nr.: M+290 221 Mehrpreis: 688,-
	2 Volllauszüge 1/2-1/2 herausnehmbar Ladenkorbbhöhe: 150 / 100 mm Art.-Nr.: MH290 221 Mehrpreis: 1.006,-

JETZT
NEU!

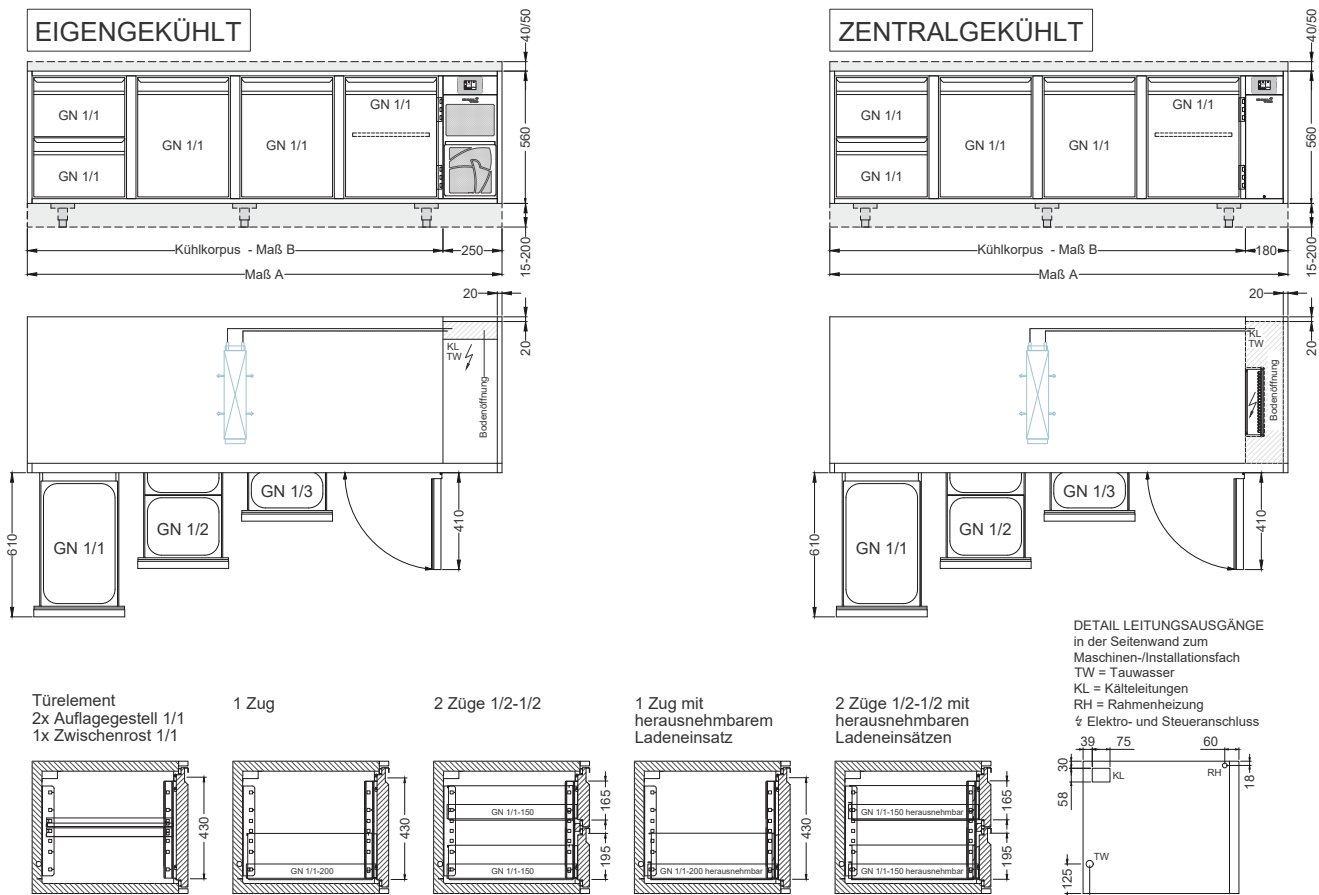
Zubehör & Sonderaustattung			
Großes Display für IDEAL AKE Steuerung (3,5")		00 740 093	126,-
Schloss, eingebaut	je Tür/Lade	190 010	57,-
Selbstenzug mit Softclose für Schubladen	je Paar	193 440	64,-
Ladenkorb herausnehmbar GN-1/1-100	je Lade	M+290 410	148,-
Ladenkorb herausnehmbar GN-1/1-150	je Lade	M+290 415	170,-
Ladenkorb herausnehmbar GN-1/1-200	je Lade	M+290 420	214,-
Querriegel, für Schublade herausnehmbar GN 1/1		290 003	45,-
Querriegel, für Schublade fix GN 1/1		290 000	45,-
Kippsicheres Auflagegestell, GN 1/1		290 005	84,-
Zwischenrost, GN 1/1, höhenverstellbar, gelocht		290 006	81,-
Abdeckung, Höhe 40 bzw. 50 mm	pro lfm	O-290 050	609,-
Ausschnitt in Abdeckung, mit Kragendurchzug		O-154 760	684,-
Ausschnitt in Kühltischdecke, (Umfang)	pro lfm	290 071	123,-
Blende anstelle eines 1/1-Auszugs, (z.B. bei Einbau einer Kühlwanne)	Minderpreis	290 320	-366,-
Elektrische Tauwasserverdunstungsschale (für zentralgekühlte Geräte), 400 W, eingebaut, inkl. gelochter IF-Blende und Lüfter		E-190 216	900,-
Stellfüße, in beliebiger Höhe zwischen 85 und 200 mm (bei Bestellung bitte angeben)	2 Paar	S-290 086	308,-
Stellfüße, in beliebiger Höhe zwischen 85 und 200 mm (bei Bestellung bitte angeben)	3 Paar	S-290 087	462,-
Stellfüße, in beliebiger Höhe zwischen 85 und 200 mm (bei Bestellung bitte angeben)	4 Paar	S-290 088	616,-
Sockelblende (geschraubt)	pro lfm	S-290 160	153,-
Fahrbar auf Rollen, Höhe 150 mm, 4 Rollen, davon 2 feststellbar		S-290 091	602,-
Sockel, in beliebiger Höhe zwischen 15 und 150 mm (bei Bestellung bitte angeben)	pro lfm	S-290 100	262,-
Isolierglaseinsatz für Türfront (inkl. LED-Innenbeleuchtung 4000 K, alternativ 3000 K)	Mehrpreis	900 081	215,-
Maschinenfach in Sonderabmessungen 250 - 450 mm	Mehrpreis	900 122	620,-
Installationsfach in Sonderabmessungen 150 - 450 mm	Mehrpreis	E-290 033	136,-
Ausgleichsblende, unisoliert, bis 250 mm Breite (nur außerhalb des Kühlraumes zu verwenden)		290 340	132,-
Expansionsventil für R134a, mit auswechselbarer Düse	Mehrpreis	190 212	48,-
Expansionsventil für R452A, mit auswechselbarer Düse	Mehrpreis	190 214	48,-
Elektromagnetventil, Type EVR, im Kältekreis eingebaut		193 064	216,-
Ausführung in V4A			auf Anfrage
Fremdregler (bei zentralgekühlten Geräten)			auf Anfrage

Gastronorm Kühltische

Korpushöhe 560 mm



ZUM
WEBKATALOG



Technische Daten				
(Angaben in mm)	UB 1-56	UB 2-56	UB 3-56	UB 4-56
Eigengekühlt				
Breite (Maß A) x Höhe x Tiefe	770 x 560 x 660	1130 x 560 x 660	1570 x 560 x 660	2010 x 560 x 660
Kühlkorpus: Breite (Maß B) x Höhe	520 x 560	880 x 560	1320 x 560	1760 x 560
Nutz-Innenmaße B x T x H	325 x 530 x 430			
Nutzhöhe Türen	430			
Temperaturbereich	-2°C - +8°C			
Nettoinhalt in Liter	74	148	222	296
Kälteleistung bei VT -10°C	110 W	170 W	235 W	300 W
Kältemittel	R290			
Schalldruck in 1 m Abstand	52,2 dB(A)		54,7 dB(A)	
Leistungsaufnahme	174 W	199 W	239 W	261 W
Spannung	230 V 50 Hz			
Zentralgekühlt				
Breite (Maß A) x Höhe x Tiefe	700 x 560 x 660	1060 x 560 x 660	1500 x 560 x 660	1940 x 560 x 660
Kühlkorpus: Breite (Maß B) x Höhe	520 x 560	880 x 560	1320 x 560	1760 x 560
Nutz-Innenmaße B x T x H	325 x 530 x 430			
Nutzhöhe Türen	430			
Temperaturbereich	-2°C - +8°C			
Nettoinhalt in Liter	74	148	222	296
Kälteleistung bei VT -10°C	110 W	170 W	235 W	300 W
Kältemittel	R134a			
Leistungsaufnahme	245 W	271 W	293 W	315 W
Spannung	230 V 50 Hz			

Leistungsangaben wurden bei Umgebungstemperatur +30 °C und einer rel. Luftfeuchtigkeit von 55% (Klimaklasse 4 nach DIN EN ISO 22041) ermittelt.
Die Geräte sind für den Gebrauch bei Umgebungstemperaturen von bis zu 40 °C und einer rel. Luftfeuchtigkeit von 40% (Klimaklasse 5 nach DIN EN ISO 22041) geeignet.

Modell	Fachposition	Art.-Nr.	Preis
eigengekühlt			
UBE 1-56-1T	rechts	31 000 556	4.107,-
	links	31 000 557	4.107,-
UBE 2-56-2T	rechts	31 000 570	5.457,-
	links	31 000 571	5.457,-
UBE 3-56-3T	rechts	31 000 584	6.454,-
	links	31 000 585	6.454,-
UBE 4-56-4T	rechts	31 000 598	7.945,-
	links	31 000 599	7.945,-

Modell	Fachposition	Art.-Nr.	Preis
zentralgekühlt			
UBZ 1-56-1T	rechts	31 000 612	2.999,-
	links	31 000 613	2.999,-
UBZ 2-56-2T	rechts	31 000 626	4.348,-
	links	31 000 627	4.348,-
UBZ 3-56-3T	rechts	31 000 640	4.978,-
	links	31 000 641	4.978,-
UBZ 4-56-4T	rechts	31 000 654	6.094,-
	links	31 000 655	6.094,-

Einrichtungsvarianten			
	1 Vollauszug 1/1 fix Art.-Nr.: M+290 222 Mehrpreis: 404,-		2 Vollauszüge 1/2-1/2 fix Art.-Nr.: M+290 222 Mehrpreis: 716,-
	1 Vollauszug 1/1 herausnehmbar Ladenkorbhöhe: 200 mm Art.-Nr.: MH290 212 Mehrpreis: 618,-		2 Vollauszüge 1/2-1/2 herausnehmbar Ladenkorbhöhe: 150 / 150 mm Art.-Nr.: MH290 222 Mehrpreis: 1.056,-

JETZT
NEU!

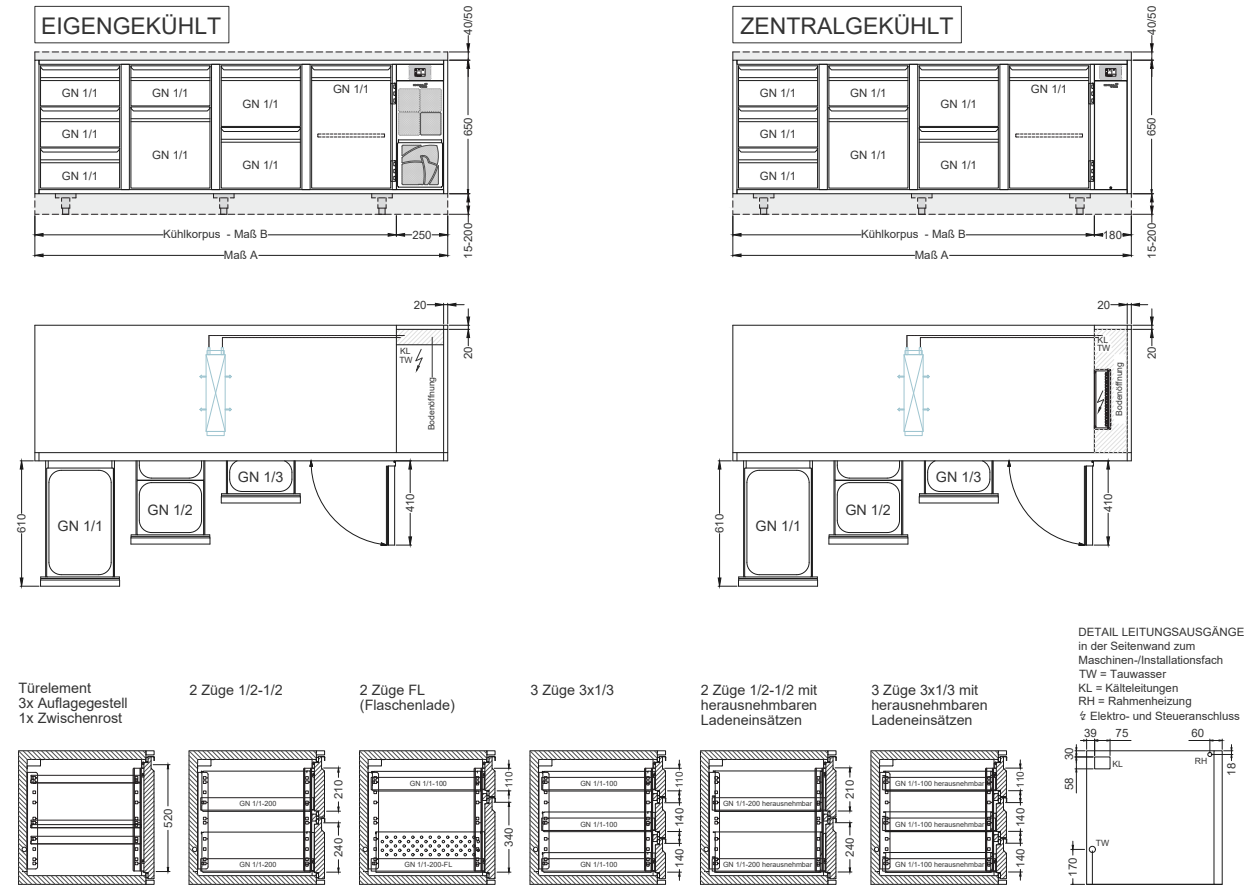
Zubehör & Sonderaustattung			
Großes Display für IDEAL AKE Steuerung (3,5")		00 740 093	126,-
Schloss, eingebaut	je Tür/Lade	190 010	57,-
Selbstenzug mit Softclose für Schubladen	je Paar	193 440	64,-
Ladenkorb herausnehmbar GN-1/1-100	je Lade	M+290 410	148,-
Ladenkorb herausnehmbar GN-1/1-150	je Lade	M+290 415	170,-
Ladenkorb herausnehmbar GN-1/1-200	je Lade	M+290 420	214,-
Querriegel, für Schublade herausnehmbar GN 1/1		290 003	45,-
Querriegel, für Schublade fix GN 1/1		290 000	45,-
Kippsicheres Auflagegestell, GN 1/1		290 005	84,-
Zwischenrost, GN 1/1, höhenverstellbar, gelocht		290 006	81,-
Abdeckung, Höhe 40 bzw. 50 mm	pro lfm	O-290 050	609,-
Ausschnitt in Abdeckung, mit Kragendurchzug		O-154 760	684,-
Ausschnitt in Kühltischdecke, (Umfang)	pro lfm	290 071	123,-
Blende anstelle eines 1/1-Auszugs, (z.B. bei Einbau einer Kühlwanne)	Minderpreis	290 320	-366,-
Elektrische Tauwasserverdunstungsschale (für zentralgekühlte Geräte), 400 W, eingebaut, inkl. gelochter IF-Blende und Lüfter		E-190 216	900,-
Stellfüße, in beliebiger Höhe zwischen 85 und 200 mm (bei Bestellung bitte angeben)	2 Paar	S-290 086	308,-
Stellfüße, in beliebiger Höhe zwischen 85 und 200 mm (bei Bestellung bitte angeben)	3 Paar	S-290 087	462,-
Stellfüße, in beliebiger Höhe zwischen 85 und 200 mm (bei Bestellung bitte angeben)	4 Paar	S-290 088	616,-
Sockelblende (geschraubt)	pro lfm	S-290 160	153,-
Fahrbar auf Rollen, Höhe 150 mm, 4 Rollen, davon 2 feststellbar		S-290 091	602,-
Sockel, in beliebiger Höhe zwischen 15 und 150 mm (bei Bestellung bitte angeben)	pro lfm	S-290 100	262,-
Isolierglaseinsatz für Türfront (inkl. LED-Innenbeleuchtung 4000 K, alternativ 3000 K)	Mehrpreis	900 081	215,-
Maschinenfach in Sonderabmessungen 250 - 450 mm	Mehrpreis	900 122	606,-
Installationsfach in Sonderabmessungen 150 - 450 mm	Mehrpreis	E-290 033	127,-
Ausgleichsblende, unisoliert, bis 250 mm Breite (nur außerhalb des Kühlraumes zu verwenden)		290 340	132,-
Expansionsventil für R134a, mit auswechselbarer Düse	Mehrpreis	190 212	48,-
Expansionsventil für R452A, mit auswechselbarer Düse	Mehrpreis	190 214	48,-
Elektromagnetventil, Type EVR, im Kältekreis eingebaut		193 064	216,-
Ausführung in V4A			auf Anfrage
Fremdregler (bei zentralgekühlten Geräten)			auf Anfrage

Gastronorm Kühltische

Korpushöhe 650 mm



ZUM
WEBKATALOG



Technische Daten				
(Angaben in mm)	KT 1-65	KT 2-65	KT 3-65	KT 4-65
Eigengekühlt				
Breite (Maß A) x Höhe x Tiefe	770 x 650 x 660	1130 x 650 x 660	1570 x 650 x 660	2010 x 650 x 660
Kühlkorpus: Breite (Maß B) x Höhe	520 x 650	880 x 650	1320 x 650	1760 x 650
Nutz-Innenmaße B x T x H	325 x 530 x 520			
Nutzhöhe Türen	520			
Temperaturbereich	-2°C - +8°C			
Nettoinhalt in Liter	90	179	269	358
Kälteleistung bei VT -10°C	135 W	210 W	300 W	385 W
Kältemittel	R290			
Schalldruck in 1 m Abstand	52,2 dB(A)	54,7 dB(A)		
Leistungsaufnahme	180 W	223 W	248 W	289 W
Spannung	230 V 50 Hz			
Zentralgekühlt				
Breite (Maß A) x Höhe x Tiefe	700 x 650 x 660	1060 x 650 x 660	1500 x 650 x 660	1940 x 650 x 660
Kühlkorpus: Breite (Maß B) x Höhe	520 x 650	880 x 650	1320 x 650	1760 x 650
Nutz-Innenmaße B x T x H	325 x 530 x 520			
Nutzhöhe Türen	520			
Temperaturbereich	-2°C - +8°C			
Nettoinhalt in Liter	90	179	269	358
Kälteleistung bei VT -10°C	135 W	210 W	300 W	385 W
Kältemittel	R134a			
Leistungsaufnahme	252 W	277 W	302 W	327 W
Spannung	230 V 50 Hz			

Leistungsangaben wurden bei Umgebungstemperatur +30 °C und einer rel. Luftfeuchtigkeit von 55% (Klimaklasse 4 nach DIN EN ISO 22041) ermittelt.
Die Geräte sind für den Gebrauch bei Umgebungstemperaturen von bis zu 40 °C und einer rel. Luftfeuchtigkeit von 40% (Klimaklasse 5 nach DIN EN ISO 22041) geeignet.

Modell	Fachposition	Art.-Nr.	Preis
eigengekühlt			
KTE 1-65-1T	rechts	31 000 558	4.465,-
	links	31 000 559	4.465,-
KTE 2-65-2T	rechts	31 000 572	6.363,-
	links	31 000 573	6.363,-
KTE 3-65-3T	rechts	31 000 586	7.422,-
	links	31 000 587	7.422,-
KTE 4-65-4T	rechts	31 000 600	8.771,-
	links	31 000 601	8.771,-

Modell	Fachposition	Art.-Nr.	Preis
zentralgekühlt			
KTZ 1-65-1T	rechts	31 000 614	3.187,-
	links	31 000 615	3.187,-
KTZ 2-65-2T	rechts	31 000 628	4.719,-
	links	31 000 629	4.719,-
KTZ 3-65-3T	rechts	31 000 642	5.400,-
	links	31 000 643	5.400,-
KTZ 4-65-4T	rechts	31 000 656	6.655,-
	links	31 000 657	6.655,-

Einrichtungsvarianten			
	2 Vollauszüge 1/2-1/2 fix Art.-Nr.: M+290 370 Mehrpreis: 712,-		2 Vollauszüge 1/3-2/3 fix Art.-Nr.: M+290 380 Mehrpreis: 766,-
	2 Vollauszüge 1/2-1/2 herausnehmbar Ladenkorbhöhe: 200 / 200 mm Art.-Nr.: MH290 370 Mehrpreis: 1.140,-		3 Vollauszüge 1/3-1/3-1/3 herausnehmbar Ladenkorbhöhe: 100 / 100 / 100 mm Art.-Nr.: MH290 390 Mehrpreis: 1.656,-

JETZT
NEU!

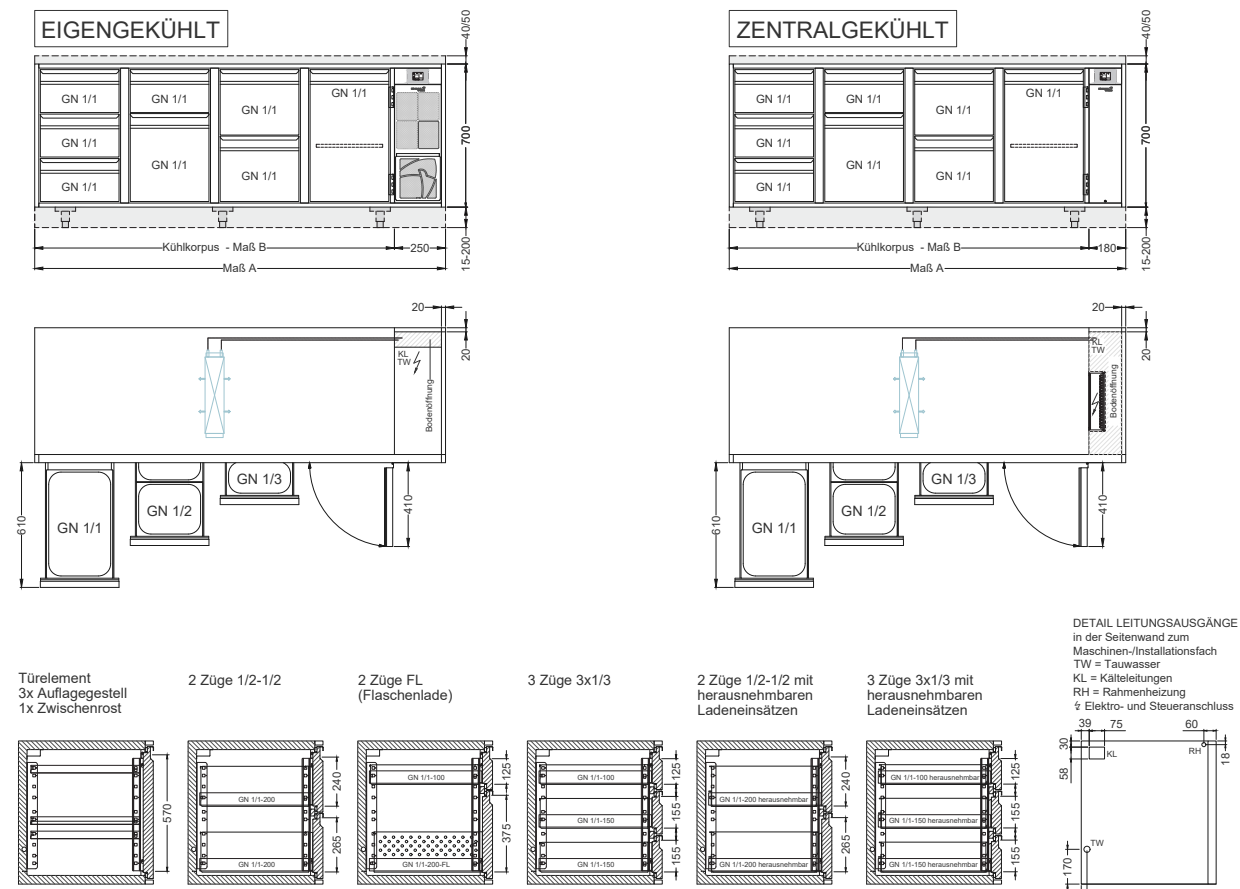
Zubehör & Sonderaustattung			
Großes Display für IDEAL AKE Steuerung (3,5")		00 740 093	126,-
Schloss, eingebaut	je Tür/Lade	190 010	57,-
Selbstenzug mit Softclose für Schubladen	je Paar	193 440	64,-
Ladenkorb herausnehmbar GN-1/1-100	je Lade	M+290 410	148,-
Ladenkorb herausnehmbar GN-1/1-150	je Lade	M+290 415	170,-
Ladenkorb herausnehmbar GN-1/1-200	je Lade	M+290 420	214,-
Querriegel, für Schublade herausnehmbar GN 1/1		290 003	45,-
Querriegel, für Schublade fix GN 1/1		290 000	45,-
Kippsicheres Auflagegestell, GN 1/1		290 005	84,-
Zwischenrost, GN 1/1, höhenverstellbar, gelocht		290 006	81,-
Abdeckung, Höhe 40 bzw. 50 mm	pro lfm	O-290 050	609,-
Ausschnitt in Abdeckung, mit Kragendurchzug		O-154 760	684,-
Ausschnitt in Kühltischdecke, (Umfang)	pro lfm	290 071	123,-
Blende anstelle eines 1/1-Auszugs, (z.B. bei Einbau einer Kühlwanne)	Minderpreis	290 320	-366,-
Elektrische Tauwasserverdunstungsschale (für zentralgekühlte Geräte), 400 W, eingebaut, inkl. gelochter IF-Blende und Lüfter		E-190 216	900,-
Stellfüße, in beliebiger Höhe zwischen 85 und 200 mm (bei Bestellung bitte angeben)	2 Paar	S-290 086	308,-
Stellfüße, in beliebiger Höhe zwischen 85 und 200 mm (bei Bestellung bitte angeben)	3 Paar	S-290 087	462,-
Stellfüße, in beliebiger Höhe zwischen 85 und 200 mm (bei Bestellung bitte angeben)	4 Paar	S-290 088	616,-
Sockelblende (geschraubt)	pro lfm	S-290 160	153,-
Fahrbar auf Rollen, Höhe 150 mm, 4 Rollen, davon 2 feststellbar		S-290 091	602,-
Sockel, in beliebiger Höhe zwischen 15 und 150 mm (bei Bestellung bitte angeben)	pro lfm	S-290 100	262,-
Isolierglaseinsatz für Türfront (inkl. LED-Innenbeleuchtung 4000 K, alternativ 3000 K)	Mehrpreis	900 081	215,-
Maschinenfach in Sonderabmessungen 250 - 450 mm	Mehrpreis	900 122	414,-
Installationsfach in Sonderabmessungen 150 - 450 mm	Mehrpreis	E-290 033	105,-
Ausgleichsblende, unisoliert, bis 250 mm Breite (nur außerhalb des Kühlraumes zu verwenden)		290 340	132,-
Expansionsventil für R134a, mit auswechselbarer Düse	Mehrpreis	190 212	48,-
Expansionsventil für R452A, mit auswechselbarer Düse	Mehrpreis	190 214	48,-
Elektromagnetventil, Type EVR, im Kältekreis eingebaut		193 064	216,-
Ausführung in V4A			auf Anfrage
Fremdregler (bei zentralgekühlten Geräten)			auf Anfrage

Gastronorm Kühltische

Korpushöhe 700 mm



ZUM
WEBKATALOG



Technische Daten				
(Angaben in mm)	KT 1-70	KT 2-70	KT 3-70	KT 4-70
Eigengekühlt				
Breite (Maß A) x Höhe x Tiefe	770 x 700 x 660	1130 x 700 x 660	1570 x 700 x 660	2010 x 700 x 660
Kühlkorpus: Breite (Maß B) x Höhe	520 x 700	880 x 700	1320 x 700	1760 x 700
Nutz-Innenmaße B x T x H	325 x 530 x 570			
Nutzhöhe Türen	570			
Temperaturbereich	-2°C - +8°C			
Nettoinhalt in Liter	98	196	295	393
Kälteleistung bei VT -10°C	135 W	210 W	300 W	385 W
Kältemittel	R290			
Schalldruck in 1 m Abstand	52,2 dB(A)	54,7 dB(A)		
Leistungsaufnahme	181 W	225 W	251 W	293 W
Spannung	230 V 50 Hz			
Zentralgekühlt				
Breite (Maß A) x Höhe x Tiefe	700 x 700 x 660	1060 x 700 x 660	1500 x 700 x 660	1940 x 700 x 660
Kühlkorpus: Breite (Maß B) x Höhe	520 x 700	880 x 700	1320 x 700	1760 x 700
Nutz-Innenmaße B x T x H	325 x 530 x 570			
Nutzhöhe Türen	570			
Temperaturbereich	-2°C - +8°C			
Nettoinhalt in Liter	98	196	295	393
Kälteleistung bei VT -10°C	135 W	210 W	300 W	385 W
Kältemittel	R134a			
Leistungsaufnahme	253 W	279 W	305 W	331 W
Spannung	230 V 50 Hz			

Leistungsangaben wurden bei Umgebungstemperatur +30 °C und einer rel. Luftfeuchtigkeit von 55% (Klimaklasse 4 nach DIN EN ISO 22041) ermittelt.
Die Geräte sind für den Gebrauch bei Umgebungstemperaturen von bis zu 40 °C und einer rel. Luftfeuchtigkeit von 40% (Klimaklasse 5 nach DIN EN ISO 22041) geeignet.

Modell	Fachposition	Art.-Nr.	Preis
eigengekühlt			
KTE 1-70-1T	rechts	31 000 560	4.574,-
	links	31 000 561	4.574,-
KTE 2-70-2T	rechts	31 000 574	6.526,-
	links	31 000 575	6.526,-
KTE 3-70-3T	rechts	31 000 588	7.611,-
	links	31 000 589	7.611,-
KTE 4-70-4T	rechts	31 000 602	9.007,-
	links	31 000 603	9.007,-

Modell	Fachposition	Art.-Nr.	Preis
zentralgekühlt			
KTZ 1-70-1T	rechts	31 000 616	3.284,-
	links	31 000 617	3.284,-
KTZ 2-70-2T	rechts	31 000 630	4.869,-
	links	31 000 631	4.869,-
KTZ 3-70-3T	rechts	31 000 644	5.577,-
	links	31 000 645	5.577,-
KTZ 4-70-4T	rechts	31 000 658	6.879,-
	links	31 000 659	6.879,-

2 Vollauszüge 1/2-1/2 fix
Art.-Nr.: M+290 371
Mehrpreis: 740,-

2 Vollauszüge 1/3-2/3 fix
Art.-Nr.: M+290 381
Mehrpreis: 799,-

3 Vollauszüge 1/3-1/3-1/3 fix
Art.-Nr.: M+290 391
Mehrpreis: 1.254,-

2 Vollauszüge 1/2-1/2 herausnehmbar
Ladenkorbhöhe: 200 / 200 mm
Art.-Nr.: MH290 371
Mehrpreis: 1.168,-

3 Vollauszüge 1/3-1/3-1/3 herausnehmbar
Ladenkorbhöhe: 150 / 150 / 100 mm
Art.-Nr.: MH290 391
Mehrpreis: 1.742,-

JETZT
NEU!

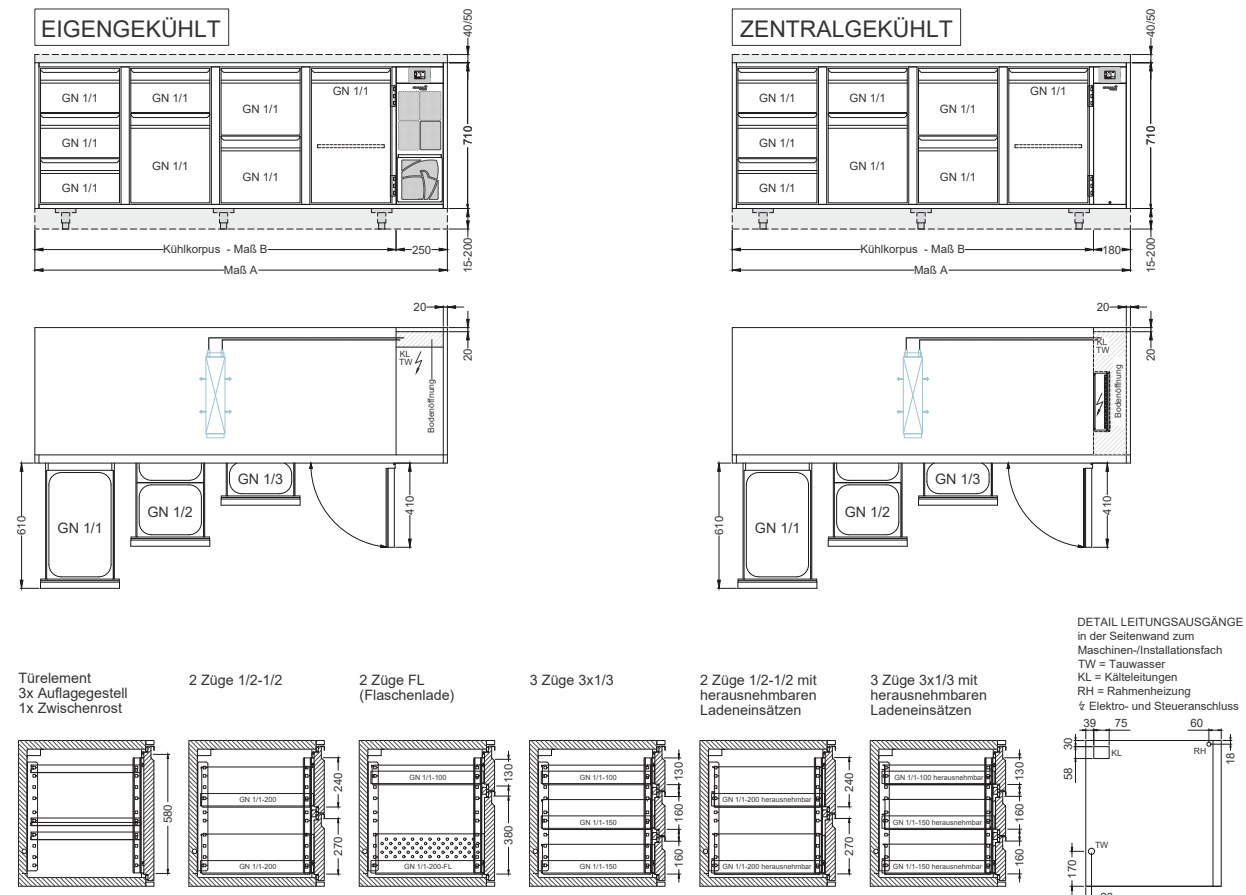
Zubehör & Sonderaustattung			
Großes Display für IDEAL AKE Steuerung (3,5")		00 740 093	126,-
Schloss, eingebaut	je Tür/Lade	190 010	57,-
Selbstenzug mit Softclose für Schubladen	je Paar	193 440	64,-
Ladenkorb herausnehmbar GN-1/1-100	je Lade	M+290 410	148,-
Ladenkorb herausnehmbar GN-1/1-150	je Lade	M+290 415	170,-
Ladenkorb herausnehmbar GN-1/1-200	je Lade	M+290 420	214,-
Querriegel, für Schublade herausnehmbar GN 1/1		290 003	45,-
Querriegel, für Schublade fix GN 1/1		290 000	45,-
Kippsicheres Auflagegestell, GN 1/1		290 005	84,-
Zwischenrost, GN 1/1, höhenverstellbar, gelocht		290 006	81,-
Abdeckung, Höhe 40 bzw. 50 mm	pro lfm	O-290 050	609,-
Ausschnitt in Abdeckung, mit Kragendurchzug		O-154 760	684,-
Ausschnitt in Kühltischdecke, (Umfang)	pro lfm	290 071	123,-
Blende anstelle eines 1/1-Auszugs, (z.B. bei Einbau einer Kühlwanne)	Minderpreis	290 320	-366,-
Elektrische Tauwasserverdunstungsschale (für zentralgekühlte Geräte), 400 W, eingebaut, inkl. gelochter IF-Blende und Lüfter		E-190 216	900,-
Stellfüße, in beliebiger Höhe zwischen 85 und 200 mm (bei Bestellung bitte angeben)	2 Paar	S-290 086	308,-
Stellfüße, in beliebiger Höhe zwischen 85 und 200 mm (bei Bestellung bitte angeben)	3 Paar	S-290 087	462,-
Stellfüße, in beliebiger Höhe zwischen 85 und 200 mm (bei Bestellung bitte angeben)	4 Paar	S-290 088	616,-
Sockelblende (geschraubt)	pro lfm	S-290 160	153,-
Fahrbar auf Rollen, Höhe 150 mm, 4 Rollen, davon 2 feststellbar		S-290 091	602,-
Sockel, in beliebiger Höhe zwischen 15 und 150 mm (bei Bestellung bitte angeben)	pro lfm	S-290 100	262,-
Isolierglaseinsatz für Türfront (inkl. LED-Innenbeleuchtung 4000 K, alternativ 3000 K)	Mehrpreis	900 081	215,-
Maschinenfach in Sonderabmessungen 250 - 450 mm	Mehrpreis	900 122	392,-
Installationsfach in Sonderabmessungen 150 - 450 mm	Mehrpreis	E-290 033	93,-
Ausgleichsblende, unisoliert, bis 250 mm Breite (nur außerhalb des Kühlraumes zu verwenden)		290 340	132,-
Expansionsventil für R134a, mit auswechselbarer Düse	Mehrpreis	190 212	48,-
Expansionsventil für R452A, mit auswechselbarer Düse	Mehrpreis	190 214	48,-
Elektromagnetventil, Type EVR, im Kältekreis eingebaut		193 064	216,-
Ausführung in V4A			auf Anfrage
Fremdregler (bei zentralgekühlten Geräten)			auf Anfrage

Gastronorm Kühltische

Korpushöhe 710 mm



ZUM
WEBKATALOG



Technische Daten				
(Angaben in mm)	KT 1-71	KT 2-71	KT 3-71	KT 4-71
Eigengekühlt				
Breite (Maß A) x Höhe x Tiefe	770 x 710 x 660	1130 x 710 x 660	1570 x 710 x 660	2010 x 710 x 660
Kühlkorpus: Breite (Maß B) x Höhe	520 x 710	880 x 710	1320 x 710	1760 x 710
Nutz-Innenmaße B x T x H	325 x 530 x 580			
Nutzhöhe Türen	580			
Temperaturbereich	-2°C - +8°C			
Nettoinhalt in Liter	100	200	300	400
Kälteleistung bei VT -10°C	135 W	210 W	300 W	385 W
Kältemittel	R290			
Schalldruck in 1 m Abstand	52,2 dB(A)	54,7 dB(A)		
Leistungsaufnahme	181 W	225 W	251 W	293 W
Spannung	230 V 50 Hz			
Zentralgekühlt				
Breite (Maß A) x Höhe x Tiefe	700 x 710 x 660	1060 x 710 x 660	1500 x 710 x 660	1940 x 710 x 660
Kühlkorpus: Breite (Maß B) x Höhe	520 x 710	880 x 710	1320 x 710	1760 x 710
Nutz-Innenmaße B x T x H	325 x 530 x 580			
Nutzhöhe Türen	580			
Temperaturbereich	-2°C - +8°C			
Nettoinhalt in Liter	100	200	300	400
Kälteleistung bei VT -10°C	135 W	210 W	300 W	385 W
Kältemittel	R134a			
Leistungsaufnahme	253 W	279 W	305 W	331 W
Spannung	230 V 50 Hz			

Leistungsangaben wurden bei Umgebungstemperatur +30 °C und einer rel. Luftfeuchtigkeit von 55% (Klimaklasse 4 nach DIN EN ISO 22041) ermittelt.
Die Geräte sind für den Gebrauch bei Umgebungstemperaturen von bis zu 40 °C und einer rel. Luftfeuchtigkeit von 40% (Klimaklasse 5 nach DIN EN ISO 22041) geeignet.

Modell	Fachposition	Art.-Nr.	Preis
eigengekühlt			
KTE 1-71-1T	rechts	31 000 562	4.574,-
	links	31 000 563	4.574,-
KTE 2-71-2T	rechts	31 000 576	6.526,-
	links	31 000 577	6.526,-
KTE 3-71-3T	rechts	31 000 590	7.611,-
	links	31 000 591	7.611,-
KTE 4-71-4T	rechts	31 000 604	9.007,-
	links	31 000 605	9.007,-

Modell	Fachposition	Art.-Nr.	Preis
zentralgekühlt			
KTZ 1-71-1T	rechts	31 000 618	3.284,-
	links	31 000 619	3.284,-
KTZ 2-71-2T	rechts	31 000 632	4.869,-
	links	31 000 633	4.869,-
KTZ 3-71-3T	rechts	31 000 646	5.577,-
	links	31 000 647	5.577,-
KTZ 4-71-4T	rechts	31 000 660	6.879,-
	links	31 000 661	6.879,-

Einrichtungsvarianten			
	2 Vollauszüge 1/2-1/2 fix Art.-Nr.: M+290 372 Mehrpreis: 740,-		2 Vollauszüge 1/3-2/3 fix Art.-Nr.: M+290 382 Mehrpreis: 799,-
	2 Vollauszüge 1/2-1/2 herausnehmbar Ladenkorbhöhe: 200 / 200 mm Art.-Nr.: MH290 372 Mehrpreis: 1.168,-		3 Vollauszüge 1/3-1/3-1/3 fix Art.-Nr.: M+290 392 Mehrpreis: 1.254,-
			3 Vollauszüge 1/3-1/3-1/3 herausnehmbar Ladenkorbhöhe: 150 / 150 / 100 mm Art.-Nr.: MH290 392 Mehrpreis: 1.742,-

JETZT
NEU!

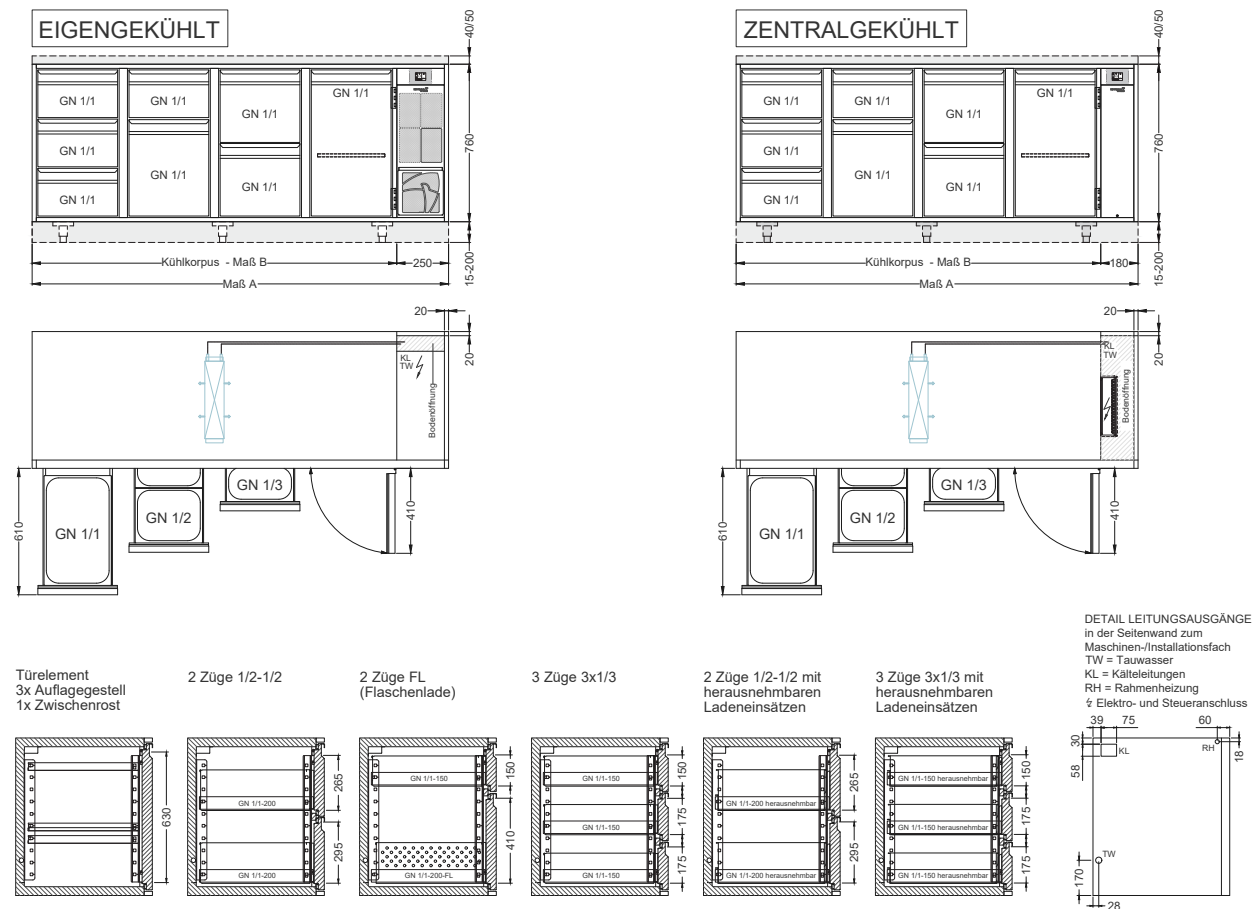
Zubehör & Sonderaustattung			
Großes Display für IDEAL AKE Steuerung (3,5")		00 740 093	126,-
Schloss, eingebaut	je Tür/Lade	190 010	57,-
Selbstenzug mit Softclose für Schubladen	je Paar	193 440	64,-
Ladenkorb herausnehmbar GN-1/1-100	je Lade	M+290 410	148,-
Ladenkorb herausnehmbar GN-1/1-150	je Lade	M+290 415	170,-
Ladenkorb herausnehmbar GN-1/1-200	je Lade	M+290 420	214,-
Querriegel, für Schublade herausnehmbar GN 1/1		290 003	45,-
Querriegel, für Schublade fix GN 1/1		290 000	45,-
Kippsicheres Auflagegestell, GN 1/1		290 005	84,-
Zwischenrost, GN 1/1, höhenverstellbar, gelocht		290 006	81,-
Abdeckung, Höhe 40 bzw. 50 mm	pro lfm	O-290 050	609,-
Ausschnitt in Abdeckung, mit Kragendurchzug		O-154 760	684,-
Ausschnitt in Kühltischdecke, (Umfang)	pro lfm	290 071	123,-
Blende anstelle eines 1/1-Auszugs, (z.B. bei Einbau einer Kühlwanne)	Minderpreis	290 320	-366,-
Elektrische Tauwasserverdunstungsschale (für zentralgekühlte Geräte), 400 W, eingebaut, inkl. gelochter IF-Blende und Lüfter		E-190 216	900,-
Stellfüße, in beliebiger Höhe zwischen 85 und 200 mm (bei Bestellung bitte angeben)	2 Paar	S-290 086	308,-
Stellfüße, in beliebiger Höhe zwischen 85 und 200 mm (bei Bestellung bitte angeben)	3 Paar	S-290 087	462,-
Stellfüße, in beliebiger Höhe zwischen 85 und 200 mm (bei Bestellung bitte angeben)	4 Paar	S-290 088	616,-
Sockelblende (geschraubt)	pro lfm	S-290 160	153,-
Fahrbar auf Rollen, Höhe 150 mm, 4 Rollen, davon 2 feststellbar		S-290 091	602,-
Sockel, in beliebiger Höhe zwischen 15 und 150 mm (bei Bestellung bitte angeben)	pro lfm	S-290 100	262,-
Isolierglaseinsatz für Türfront (inkl. LED-Innenbeleuchtung 4000 K, alternativ 3000 K)	Mehrpreis	900 081	215,-
Maschinenfach in Sonderabmessungen 250 - 450 mm	Mehrpreis	900 122	392,-
Installationsfach in Sonderabmessungen 150 - 450 mm	Mehrpreis	E-290 033	93,-
Ausgleichsblende, unisoliert, bis 250 mm Breite (nur außerhalb des Kühlraumes zu verwenden)		290 340	132,-
Expansionsventil für R134a, mit auswechselbarer Düse	Mehrpreis	190 212	48,-
Expansionsventil für R452A, mit auswechselbarer Düse	Mehrpreis	190 214	48,-
Elektromagnetventil, Type EVR, im Kältekreis eingebaut		193 064	216,-
Ausführung in V4A			auf Anfrage
Fremdregler (bei zentralgekühlten Geräten)			auf Anfrage

Gastronorm Kühltische

Korpushöhe 760 mm



ZUM
WEBKATALOG



Technische Daten				
(Angaben in mm)	KT 1-76	KT 2-76	KT 3-76	KT 4-76
Eigengekühlt				
Breite (Maß A) x Höhe x Tiefe	770 x 760 x 660	1130 x 760 x 660	1570 x 760 x 660	2010 x 760 x 660
Kühlkorpus: Breite (Maß B) x Höhe	520 x 760	880 x 760	1320 x 760	1760 x 760
Nutz-Innenmaße B x T x H	325 x 530 x 630			
Nutzhöhe Türen	630			
Temperaturbereich	-2°C - +8°C			
Nettoinhalt in Liter	109	217	326	434
Kälteleistung bei VT -10°C	135 W	210 W	300 W	385 W
Kältemittel	R290			
Schalldruck in 1 m Abstand	52,2 dB(A)	54,7 dB(A)		
Leistungsaufnahme	182 W	227 W	254 W	297 W
Spannung	230 V 50 Hz			
Zentralgekühlt				
Breite (Maß A) x Höhe x Tiefe	700 x 760 x 660	1060 x 760 x 660	1500 x 760 x 660	1940 x 760 x 660
Kühlkorpus: Breite (Maß B) x Höhe	520 x 760	880 x 760	1320 x 760	1760 x 760
Nutz-Innenmaße B x T x H	325 x 530 x 630			
Nutzhöhe Türen	630			
Temperaturbereich	-2°C - +8°C			
Nettoinhalt in Liter	109	217	326	434
Kälteleistung bei VT -10°C	135 W	210 W	300 W	385 W
Kältemittel	R134a			
Leistungsaufnahme	254 W	281 W	308 W	335 W
Spannung	230 V 50 Hz			

Leistungsangaben wurden bei Umgebungstemperatur +30 °C und einer rel. Luftfeuchtigkeit von 55% (Klimaklasse 4 nach DIN EN ISO 22041) ermittelt.
Die Geräte sind für den Gebrauch bei Umgebungstemperaturen von bis zu 40 °C und einer rel. Luftfeuchtigkeit von 40% (Klimaklasse 5 nach DIN EN ISO 22041) geeignet.

Modell	Fachposition	Art.-Nr.	Preis
eigengekühlt			
KTE 1-76-1T	rechts	31 000 564	4.672,-
	links	31 000 565	4.672,-
KTE 2-76-2T	rechts	31 000 578	6.677,-
	links	31 000 579	6.677,-
KTE 3-76-3T	rechts	31 000 592	7.787,-
	links	31 000 593	7.787,-
KTE 4-76-4T	rechts	31 000 606	9.221,-
	links	31 000 607	9.221,-

Modell	Fachposition	Art.-Nr.	Preis
zentralgekühlt			
KTZ 1-76-1T	rechts	31 000 620	3.373,-
	links	31 000 621	3.373,-
KTZ 2-76-2T	rechts	31 000 634	5.009,-
	links	31 000 635	5.009,-
KTZ 3-76-3T	rechts	31 000 648	5.742,-
	links	31 000 649	5.742,-
KTZ 4-76-4T	rechts	31 000 662	7.083,-
	links	31 000 663	7.083,-

Einrichtungsvarianten			
	2 Vollauszüge 1/2-1/2 fix Art.-Nr.: M+290 373 Mehrpreis: 759,-		2 Vollauszüge 1/3-2/3 fix Art.-Nr.: M+290 383 Mehrpreis: 819,-
	2 Vollauszüge 1/2-1/2 herausnehmbar Ladenkorbhöhe: 200 / 200 mm Art.-Nr.: MH290 373 Mehrpreis: 1.187,-		3 Vollauszüge 1/3-1/3-1/3 herausnehmbar Ladenkorbhöhe: 150 / 150 / 150 mm Art.-Nr.: MH290 393 Mehrpreis: 1.802,-

JETZT
NEU!

Zubehör & Sonderaustattung			
Großes Display für IDEAL AKE Steuerung (3,5")		00 740 093	126,-
Schloss, eingebaut	je Tür/Lade	190 010	57,-
Selbstenzug mit Softclose für Schubladen	je Paar	193 440	64,-
Ladenkorb herausnehmbar GN-1/1-100	je Lade	M+290 410	148,-
Ladenkorb herausnehmbar GN-1/1-150	je Lade	M+290 415	170,-
Ladenkorb herausnehmbar GN-1/1-200	je Lade	M+290 420	214,-
Querriegel, für Schublade herausnehmbar GN 1/1		290 003	45,-
Querriegel, für Schublade fix GN 1/1		290 000	45,-
Kippsicheres Auflagegestell, GN 1/1		290 005	84,-
Zwischenrost, GN 1/1, höhenverstellbar, gelocht		290 006	81,-
Abdeckung, Höhe 40 bzw. 50 mm	pro lfm	O-290 050	609,-
Ausschnitt in Abdeckung, mit Kragendurchzug		O-154 760	684,-
Ausschnitt in Kühltischdecke, (Umfang)	pro lfm	290 071	123,-
Blende anstelle eines 1/1-Auszugs, (z.B. bei Einbau einer Kühlwanne)	Minderpreis	290 320	-366,-
Elektrische Tauwasserverdunstungsschale (für zentralgekühlte Geräte), 400 W, eingebaut, inkl. gelochter IF-Blende und Lüfter		E-190 216	900,-
Stellfüße, in beliebiger Höhe zwischen 85 und 200 mm (bei Bestellung bitte angeben)	2 Paar	S-290 086	308,-
Stellfüße, in beliebiger Höhe zwischen 85 und 200 mm (bei Bestellung bitte angeben)	3 Paar	S-290 087	462,-
Stellfüße, in beliebiger Höhe zwischen 85 und 200 mm (bei Bestellung bitte angeben)	4 Paar	S-290 088	616,-
Sockelblende (geschraubt)	pro lfm	S-290 160	153,-
Fahrbar auf Rollen, Höhe 150 mm, 4 Rollen, davon 2 feststellbar		S-290 091	602,-
Sockel, in beliebiger Höhe zwischen 15 und 150 mm (bei Bestellung bitte angeben)	pro lfm	S-290 100	262,-
Isolierglaseinsatz für Türfront (inkl. LED-Innenbeleuchtung 4000 K, alternativ 3000 K)	Mehrpreis	900 081	215,-
Maschinenfach in Sonderabmessungen 250 - 450 mm	Mehrpreis	900 122	374,-
Installationsfach in Sonderabmessungen 150 - 450 mm	Mehrpreis	E-290 033	85,-
Ausgleichsblende, unisoliert, bis 250 mm Breite (nur außerhalb des Kühlraumes zu verwenden)		290 340	132,-
Expansionsventil für R134a, mit auswechselbarer Düse	Mehrpreis	190 212	48,-
Expansionsventil für R452A, mit auswechselbarer Düse	Mehrpreis	190 214	48,-
Elektromagnetventil, Type EVR, im Kältekreis eingebaut		193 064	216,-
Ausführung in V4A			auf Anfrage
Fremdregler (bei zentralgekühlten Geräten)			auf Anfrage

Ladenelemente herausnehmbar



Mehrpreise anstelle einer Tür

Mit Übervollauszügen, komplett aus CNS; umlaufender Magnetdichtungsrahmen, ohne Werkzeug wechselbar; komplettes Innenleben der Ladenelemente werkzeuglos herausnehmbar bzw. nachträglich leicht wechselbar; Seitenwände aus Hygienegründen geschlossen. Als herausnehmbare Volllade oder zum Einsatz von Gastronorm-Schalen jeder beliebigen Größe nutzbar. Ladenkorb mit gerundeten Innenkanten; Tragkraft 60 kg.

Korpustiefe 660mm					Herausnehmbarer Ladenkorb	
Modell	Benennung	Nutzhöhen	Ladenkorbhöhen	Korpusmass	Art.-Nr.	Preis
	1 Vollauszug 1/1		Höhe	Höhe	GN 1/1 Rasterbreite 440 mm	
	1Z-46	330 mm	200 mm	460 mm	MH290 210	590,-
	1Z-51	380 mm	200 mm	510 mm	MH290 211	605,-
	1Z-56	430 mm	200 mm	560 mm	MH290 212	618,-
	2 Vollauszüge 1/2 - 1/2		Höhe	Höhe	GN 1/1 Rasterbreite 440 mm	
	2Z-46	115/145 mm	100/100 mm	460 mm	MH290 220	972,-
	2Z-51	140/170 mm	150/100 mm	510 mm	MH290 221	1.006,-
	2Z-56	165/195 mm	150/150 mm	560 mm	MH290 222	1.056,-
	2Z-65	210/240 mm	200/200 mm	650 mm	MH290 370	1.140,-
	2Z-70	240/265 mm	200/200 mm	700 mm	MH290 371	1.168,-
	2Z-71	240/270 mm	200/200 mm	710 mm	MH290 372	1.168,-
	2Z-76	265/295 mm	200/200 mm	760 mm	MH290 373	1.187,-
	3 Vollauszüge 1/3 - 1/3 - 1/3		Höhe	Höhe	GN 1/1 Rasterbreite 440 mm	
	3Z-65	110/140/140 mm	100/100/100 mm	650 mm	MH290 390	1.656,-
	3Z-70	125/155/155 mm	150/150/100 mm	700 mm	MH290 391	1.742,-
	3Z-71	130/160/160 mm	150/150/100 mm	710 mm	MH290 392	1.742,-
	3Z-76	150/175/175 mm	150/150/150 mm	760 mm	MH290 393	1.802,-

Zubehör und Sonderausstattungen		Art.-Nr.	Preis
Querriegel, für Schublade herausnehmbar GN 1/1		290 003	45,-
Schloss eingebaut	je Tür / Lade	190 010	57,-
Selbstschiebung mit Softclose für Schubladen	je Paar	193 440	64,-
Ladenkorb herausnehmbar GN-1/1-100	je Lade	M+290 410	148,-
Ladenkorb herausnehmbar GN-1/1-150	je Lade	M+290 415	170,-
Ladenkorb herausnehmbar GN-1/1-200	je Lade	M+290 420	214,-

Ladenelemente fix

Mehrpreise anstelle einer Tür

Mit Übervollauszügen, komplett aus CNS; umlaufender Magnetdichtungsrahmen, ohne Werkzeug wechselbar; komplettes Innenleben der Ladenelemente werkzeuglos herausnehmbar bzw. nachträglich leicht wechselbar; Seitenwände aus Hygienegründen geschlossen. Als Volllade oder zum Einsatz von Gastronorm-Schalen jeder beliebigen Größe nutzbar. Ladenkorb mit gerundeten Innenkanten bzw. mit eckigem Ladenkorb und 2 Flaschentrennstäben (untere Lade bei FL-Einbauelementen); Tragkraft 60 kg.

Korpustiefe 660mm				Fixer Ladenkorb	
Modell	Benennung	Nutzhöhen	Korpusmass	Art.-Nr.	Preis
	1 Vollauszug 1/1		Höhe	GN 1/1 Rasterbreite 440 mm	
	1Z-46	330 mm	460 mm	M+290 210	376,-
	1Z-51	380 mm	510 mm	M+290 211	391,-
	1Z-56	430 mm	560 mm	M+290 212	404,-
	2 Vollauszüge 1/2 - 1/2		Höhe	GN 1/1 Rasterbreite 440 mm	
	2Z-46	115/145 mm	460 mm	M+290 220	676,-
	2Z-51	140/170 mm	510 mm	M+290 221	688,-
	2Z-56	165/195 mm	560 mm	M+290 222	716,-
	2Z-65	210/240 mm	650 mm	M+290 370	712,-
	2Z-70	240/265 mm	700 mm	M+290 371	740,-
	2Z-71	240/270 mm	710 mm	M+290 372	740,-
	2Z-76	265/295 mm	760 mm	M+290 373	759,-
	2 Vollauszüge 1/3 - 2/3		Höhe	GN 1/1 Rasterbreite 440 mm	
	FL-65	110/340 mm	650 mm	M+290 380	766,-
	FL-70	125/375 mm	700 mm	M+290 381	799,-
	FL-71	130/380 mm	710 mm	M+290 382	799,-
	FL-76	150/410 mm	760 mm	M+290 383	819,-
	3 Vollauszüge 1/3 - 1/3 - 1/3		Höhe	GN 1/1 Rasterbreite 440 mm	
	3Z-65	110/140/140 mm	650 mm	M+290 390	1.212,-
	3Z-70	125/155/155 mm	700 mm	M+290 391	1.254,-
	3Z-71	130/160/160 mm	710 mm	M+290 392	1.254,-
	3Z-76	150/175/175 mm	760 mm	M+290 393	1.292,-

Zubehör und Sonderausstattungen		Art.-Nr.	Preis
Querriegel, für Schublade fix GN 1/1		290 000	45,-
Schloss eingebaut	je Tür / Lade	190 010	57,-
Selbstschiebung mit Softclose für Schubladen	je Paar	193 440	64,-

IDEAL Kältetechnik GmbH

📍 In der Schörihub 28, 4810 Gmunden, AT

☎ +43 7612 660 61

✉ office@ideal-ake.at

AKE Ausseer Kälte- und Edelstahltechnik GmbH

📍 Pichl 66, 8984 Bad Mitterndorf, AT

☎ +43 3624 211 00

✉ office@ideal-ake.at

01/26

www.ideal-ake.at